

الجمعية الأهلية بسمر آل عاصم

2025

رَبِّ اجْعَلْ هَذَا الْبَلَدَ آمِنًا



الرؤية

سنمتلك الريادة في مجال تقديم الخدمات الإنسانية المتميزة في المملكة العربية السعودية بحلول عام ١٤٥٠هـ .

الرسالة

تسعى جمعية البر الأهلية بسحر آل عاصم إلى الريادة في إرساء قيم العمل الخيري بين أفراد المجتمع من خلال تقديم المساعدات والمعونات المالية والعينية للمحتاجين وتكوين المشروعات الأسرية المنتجة التي تتميز بالجودة والمصداقية لمواجهة العوز الاقتصادي وتمكين مستفيدي الجمعية وتخفيف الكوارث التي تهدد الاستقرار الأسري

القيم المؤسسية

- 1 عمل خيري يلبي طموحات الأسر المحتاجة
- 2 واعي إنساني فائق التميز
- 3 شراكات مجتمعية داعمة للعمل الخيري
- 4 أداء مؤسسي خيري راق

الأهداف الاستراتيجية

- 1 إعانة الأسر المحتاجة ودعم المتضررة من الأزمات والكوارث.
- 2 المساهمة في تحسين مستوى دخل الأسرة.
- 3 المساهمة في رفع مستوى الخدمات الصحية والتعليمية والثقافية للأسر المستفيدة.
- 4 الارتقاء بفاعلية الشراكات الإستراتيجية مع المجتمع المحلي لدعم الأسر المستفيدة.
- 5 تطوير القدرة المؤسسية لتحقيق كفاءة التميز في الأداء.
- 6 تعزيز الكفاءة المالية من خلال تطوير وتفعيل نشاطات الجمعية وتكامل خدماتها.

ملخص الخطة التشغيلية لعام 2025 م

التكلفة التقديرية الإجمالية	نسبتها من إجمالي المشاريع	عدد المشاريع لكل مجال	عدد الأهداف التشغيلية	المجال
1.140.110	55 %	18	5	المشاريع والخدمات للأسر
0	3.22 %	1	1	التطوع
8500	15.12 %	5	1	الإعلام والتواصل
38000	16.12 %	5	3	البناء المؤسسي
42000	9.67 %	3	1	تنمية الموارد المالية
1.228.610		32 مشروع	11 هدف تشغيلي	الإجمالي الكلي

إحصائية الأسر المستفيدة حسب الفئات

فئة الأيتام

31

يتيم ویتيمة

9



ذكور

22



إناث

فئة د

85

أسرة

38



ذكور

47



إناث

فئة جـ

52

أسرة

34



ذكور

18



إناث

فئة ب

40

أسرة

28



ذكور

12



إناث

فئة أ

109

أسرة

66



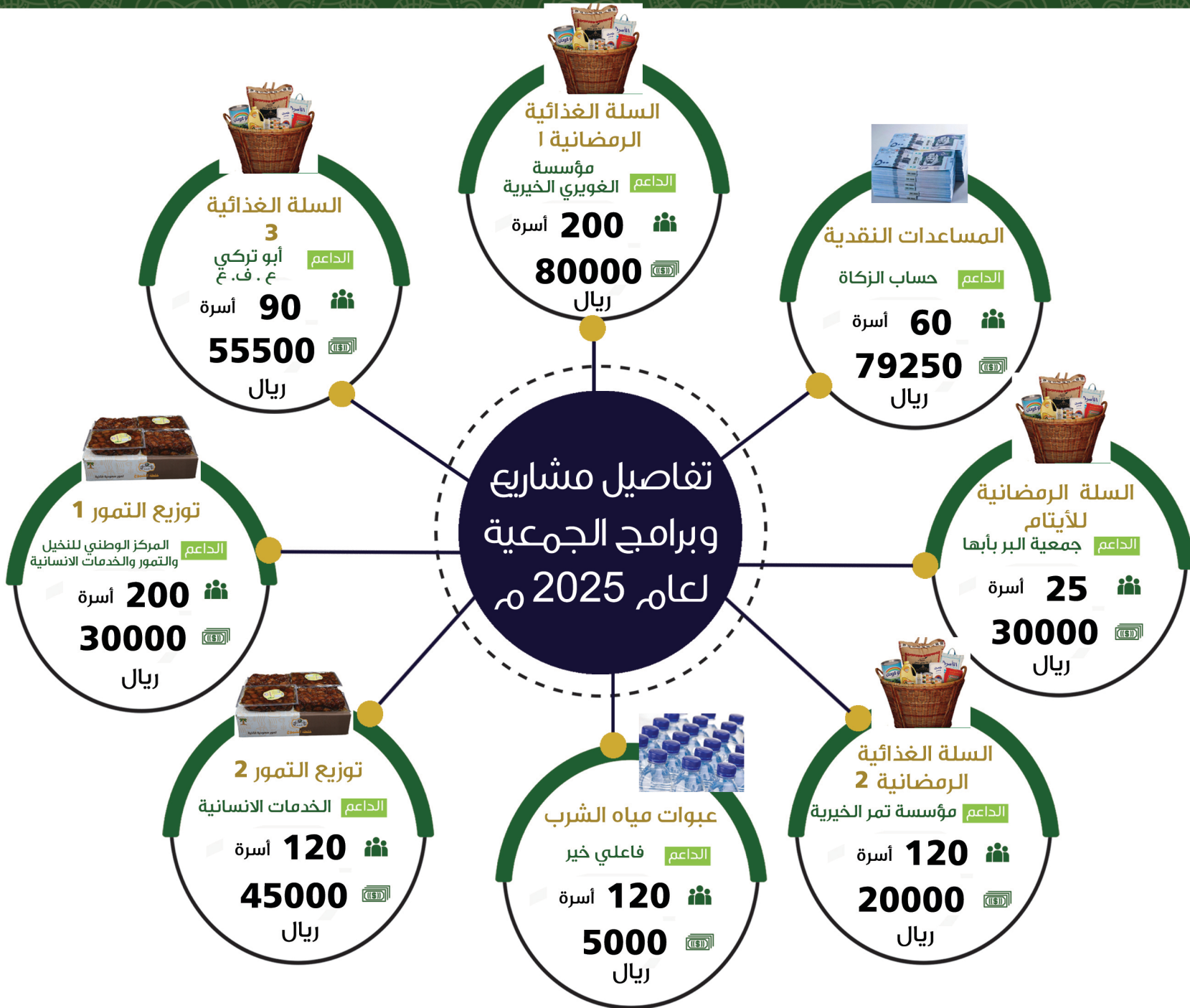
ذكور

43

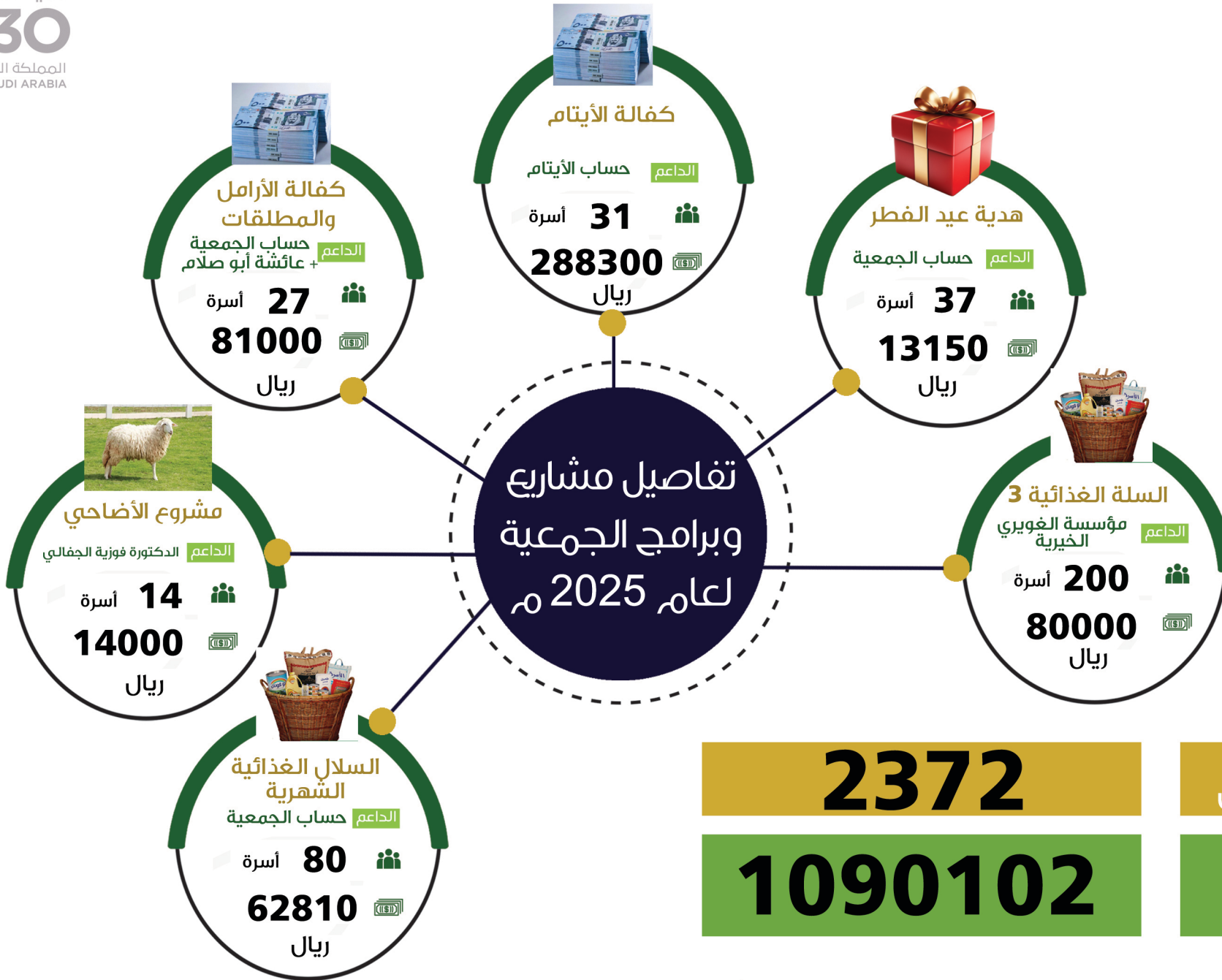


إناث

إجمالي مستفيدي الجمعية 317 أسرة







2372

إجمالي عدد المستفيدين

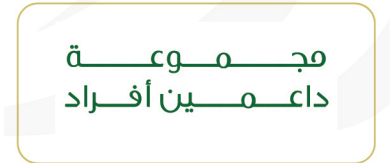
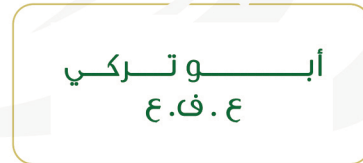
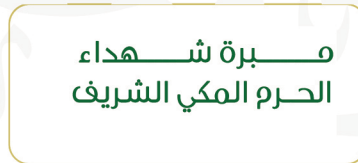
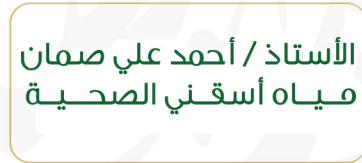
1090102

ميزانية المشروع

إجمالي مبالغ المشاريع المقدمة للمستفيدين

1.228.610 ريال

ابرز الشركاء والداعمين





لتصلكم أخبار الجمعية أول بأول
يرجى حفظ الرقم (0507943336)
و إرسال كلمة إشترك

الحسابات البنكية للجمعية

SA6180000239608010444555 : الحساب العام
SA3080000239608010445016 : الصدقات
SA6180000239608010445040 : إعانة الزواج
SA8780000239608010445057 : الوقف الخيري
SA0880000239608010445024 : الزكاة
SA6580000239608010445065 : كفالة أسرة
SA8380000239608010445032 : كفالة أيتام
SA5280000239608010445008 : التبرعات
SA5510000042185481000300 : البنك الأهلي

مصرف الراجحي
Al Rajhi Bank

NCB الأهلي

بيانات الجمعية

العنوان : محافظة محايل عسير - مسرح آل عاصم ص-ب (50) الرمز البريدي (61913)

0507943336 0172584533 jamytaalber@gmail.com jamytaalber



www.mer-saharalasilim.org.sa

المعززة السعيدة

2025

